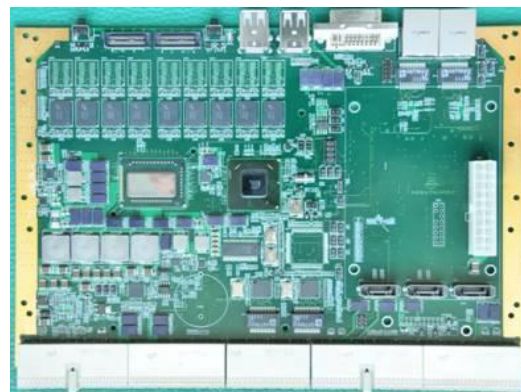


I7 多核系列处理器板

产品概述

I7系列主板基于Intel公司推出的嵌入式I7处理器与Cougar Point构建的新一代多核处理器平台，其中处理器为原生双核心芯片（可选四核芯片），相对传统X86处理器、I系列处理器，新一代处理器平台发生了革命性的改变，是真正意义上的多核心处理器。并且它具有集成了第六代图形加速器，硬化了3D图像解码和编码单元，提供了高效率的虚拟VT-d技术，多个逻辑处理器的超线程技术，集成了DDR3-1333内存控制器，提供了2-8MB大容量共享的三级缓存池等优势。



功能及性能指标:

- CPU: I7-2655LE, 双核, 单核主频 2.2GHz; (I7-2715QE, 四核, 单核主频 2.1GHz)
- 三级缓存 4MB, CPU 为 I7-2655LE 峰值功耗 25W(CPU 为 I7-2715QE 峰值功耗 45W); 南桥为 QM67, 峰值功耗为 3.7W
- 内存: 可选板载 4GB 或 8GB 1066/1333 MT/s DDR3 内存颗粒
- 接口: 8 路 USB2.0 接口; 符合 USB2.0 规范; 标准 PS/2 接口 2 个
- 硬盘接口: 6 路 SATA 接口
- 网络接口: 四路千兆网络接口
- 显示接口: 1 路 VGA, 两路数字 DVI
- 总线接口: CPCI 总线, VPX 总线可选
- 操作系统: Windows 7、Windows XP、Linux、Vxworks
- 板卡尺寸: 233.35mm×160mm
- 工作温度: -25℃~+60℃
- CPU: i7-4650, 四核, 主频 2.2GHz
- 三级缓存 8MB
- 板载内存 4GB
- 显示接口: 集成显示: 最大显示分辨率: ≥1920×1600, 真彩, 支持 DVI、VGA 接口
独立显卡: 可通过 XMC 接口扩展, 选用 AMD 公司的 ATI E4690 (M96-CSP512)
- 存储: 外置电子盘: 容量 512GB; 板载电子盘两个, 单个最大 32GB
- 标准周边接口: 串口: 4 路 RS422/232/485 可选串口; USB: 4 个, 符合 USB2.0 规范
4 路 10/100/1000M 自适应电口, 标准 PS/2 键盘鼠标接口
- 总线接口: CPCI 总线, VPX 总线可选
- 支持 VxWorks6.8、Linux、Windows 7
- 板卡尺寸: 233.35mm×160mm
- 工作温度: -25℃~+60℃

应用领域

应用于车载、航空、船舶及工业控制领域。