

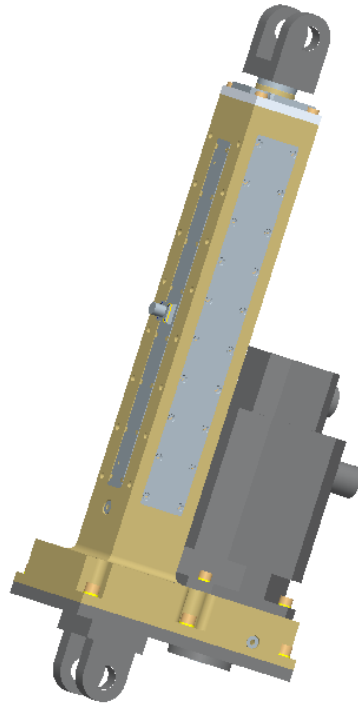
LS-GZA1 折返式普通伺服电动缸

产品概述

该产品专门应用在高负载、恶劣环境及连续运动条件下，传动效率 80%以上，最大载荷可达 20 吨，可实现可靠电制动自锁。

功能及性能指标

- 最大输出力：200KN
- 额定速度：100mm/s
- 最大速度：166mm/s
- 行程长度：2000mm
- 系统超调量：8%
- 传动效率：大于80%
- 工作电压：220V/380V
- 自锁情况：电制动自锁
- 控制方式：数字控制
- 接口方式：CAN总线接口
- 机械连接接口：根据用户需求定制
- 定位精度：常规产品精度为 $\pm 0.1\text{mm}$ ，可根据用户需求定制
- 外形尺寸(mm)：550X310X180
- 工作温度范围： $-40^{\circ}\text{C}\sim+50^{\circ}\text{C}$



应用领域

应用于大型设备起竖、升降起竖、机器人手臂及多自由度执行机构等领域。