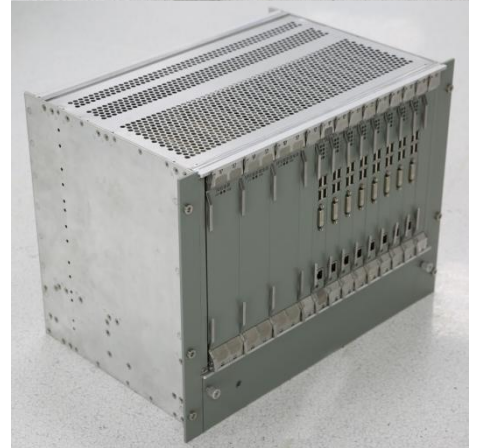


加固服务器

产品概述

该数据库服务器由基于 VPX 总线的 8 套 x86 架构数据库处理模块，8 块数据库接口模块、1 块光电交换模块、1 块中断定时模块、2 块冗余备份服务器电源模块、及配套的 KVM、风机板、电源底板等组件组成。



功能及性能指标

- CPU 为 I7 处理器，双核，主频 $\geq 2.2\text{GHz}$
- 板载内存 $\geq 4\text{GB}$
- 显示输出最大显示分辨率： $\geq 1024 \times 768$ ，支持 DVI-D
- 电子盘，容量 $\geq 256\text{GB}$
- 键盘/鼠标接口：USB
- 串口：COM1，支持 RS422 规范，最高波特率不小于 115200
- USB：4 个以上，支持 USB2.0，支持 USB-FDD、USB-HDD、USB-CDROM 等启动功能
- 以太网：4 个，其中 3 路 10/100/1000M 自适应电口，1 个光口（850 nm 多模，LC 接口）
- 支持 VxWorks6.8 以上、Linux、Windows2K/XP/7（32 位和 64 位系统）
- 具有 BIT 功能，包括上电 BIT 和实时 BIT，能通过光纤以太网接口送出本板的 BIT 信息
- 结构尺寸：机箱高度为 8U，前面板尺寸符合 19 英寸标准，机箱深度：305mm，KVM 高度 2U
- 工作温度： $-20^{\circ}\text{C} \sim +50^{\circ}\text{C}$

应用领域

应用于车载、航空、船舶及工业控制领域。