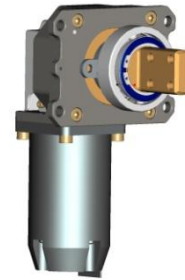


产品概述

该产品由一台控制器和四台舵机构成。主要控制、驱动电路采用了高度集成化和模块化技术，减速器采用小型化高承载特种谐波传动技术，实现对系统的快速性、强鲁棒性和稳定性控制。

功能及性能指标

- 最大输出功率：300W
- 最大输出力矩：100N·m
- 最大速度：140° /s
- 行程：±30°
- 带宽：17Hz
- 回零精度：0.3°
- 外形尺寸(mm)：175×138×100
- 重量：舵机3.1Kg、控制器1.85Kg
- 控制方式：模拟控制
- 控制接口：模拟电压接口
- 工作温度范围：-40℃~+60℃



应用领域

应用于无人机等领域。